






怀博公司产品安装说明书

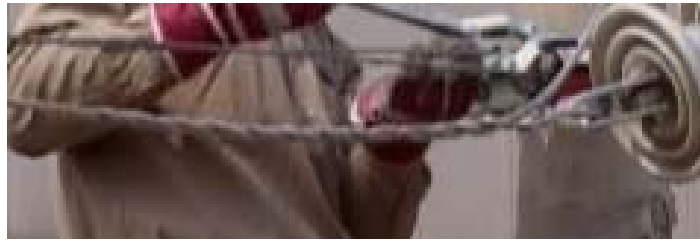
导线用耐张线夹

(安装前请仔细阅读此说明书, 熟悉安装过程)



安装方法:

| | |
|---|--|
|  |  |
| 1、将导线的尾端拉向杆塔使其绷紧。将预绞式导线耐张线夹穿过心型环。 | 2、从扭合标记开始, 将短支腿在导线上绕上 2-3 圈。 |
|  |  |
| 3、缠绕第二条支腿, 保证两条支腿之间的间隙均匀。 | 4、均匀地将两条支腿缠绕到距尾端 1-2 个螺距。 |
|  |  |
| 5、将支腿的剩余部分分开, 使其在导线处分为上、下两部分。 | 6、将分开为单根或几根线夹的预绞丝逐一完全缠绕到导线上。 |



7、如图松开紧线器，并完成安装。

说明：

- 1、为保证良好的使用性能和人身安全，使用前必须选择规格型号合适的耐张线夹。
- 2、本产品为仅有特殊用途的一次性产品，在任何情况下均不得重复和变更本产品。
- 3、本产品为精密设计装置，为确保良好的性能，需将其储藏于有包装的纸箱中并谨慎操作。
- 4、本产品仅由经过专门培训的熟练工人遵循安装说明操作使用。
- 5、如有疑问，请与本公司联系。